

PPPoEの設定方法

Windows 8 編

All in One. Only One. Total IT Solution.



株式会社グローバルネットコア

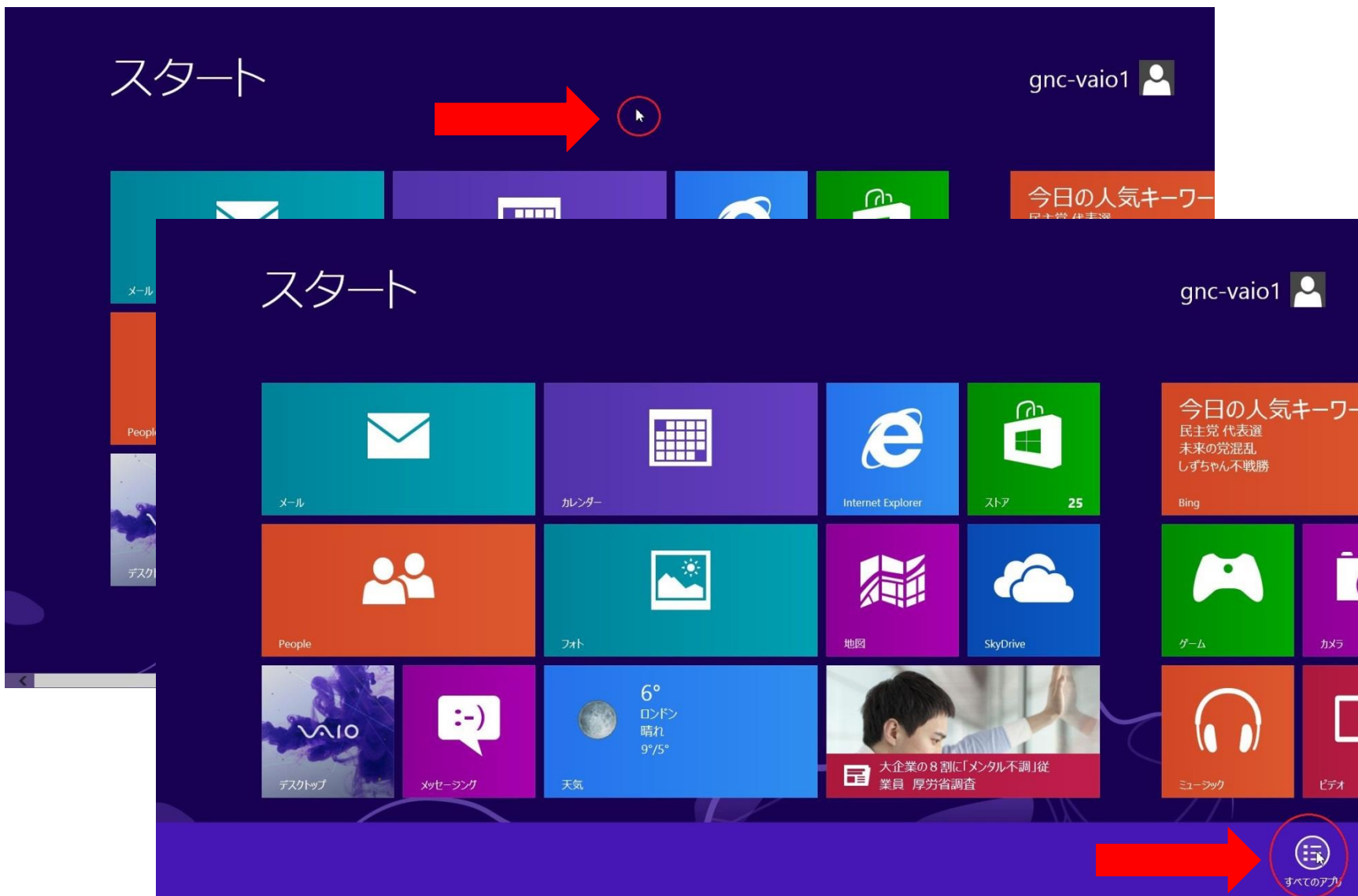
〒950-0916 新潟市中央区米山1丁目11-11

TEL 0120-916-987 FAX 025-246-0219

E-mail support@nplus-net.jp

<https://www.nplus-net.jp/>

1. スタート画面の背景部分で右クリックし、画面右下の「全てのアプリ」をクリックします。



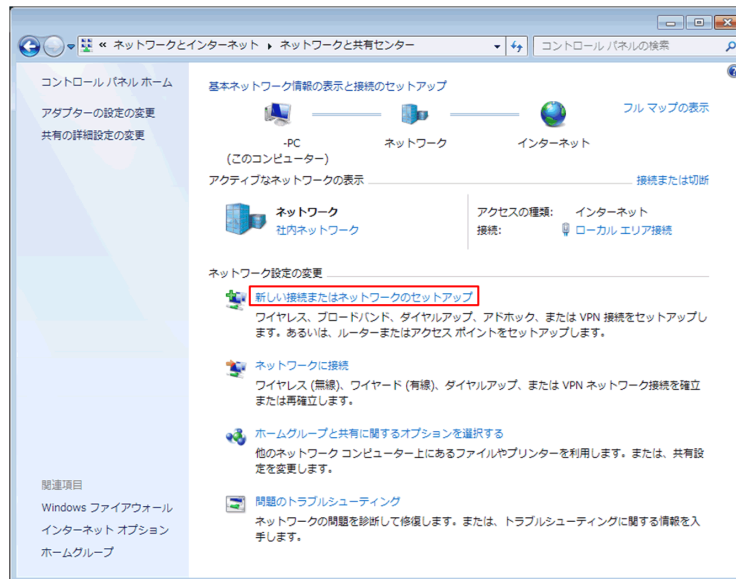
2. 「コントロールパネル」をクリックします。



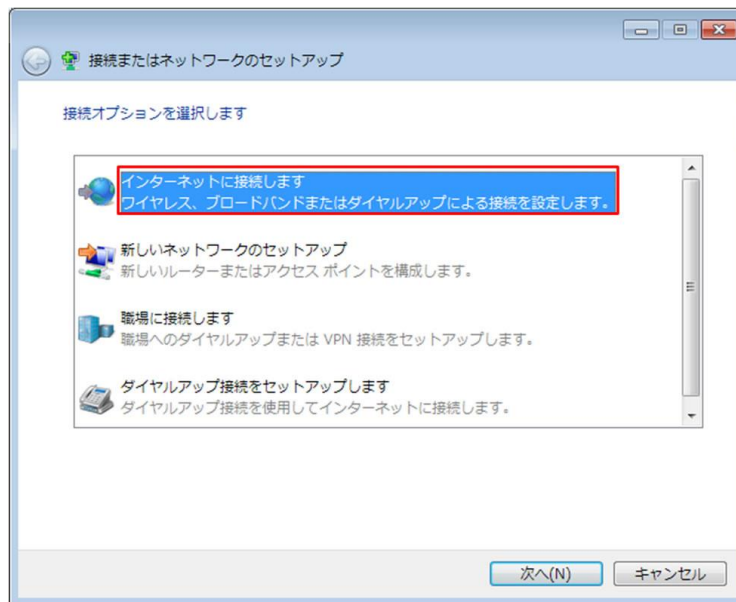
3. 「ネットワークの状態とタスクの表示」をクリックします。



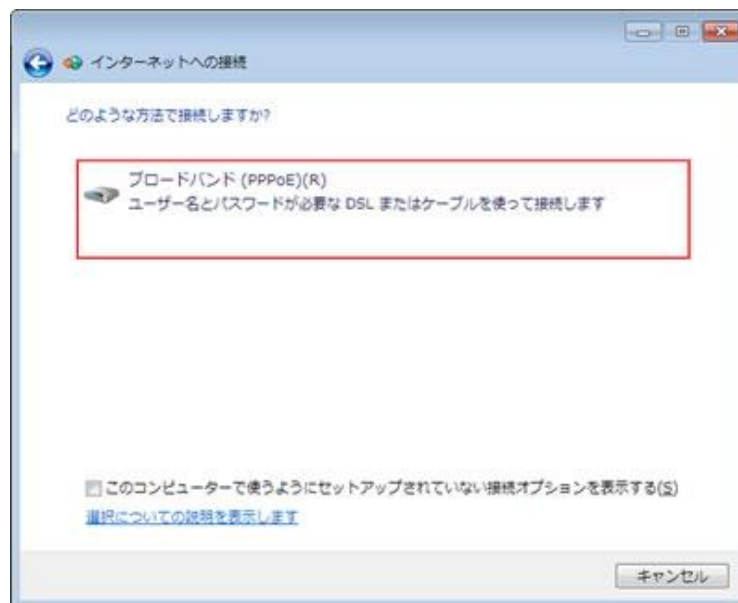
4. 「新しい接続またはネットワークのセットアップ」をクリックします。



5. 「インターネットに接続します」をクリックします。



6. 「ブロードバンド (PPPoE) 」 をクリックします。

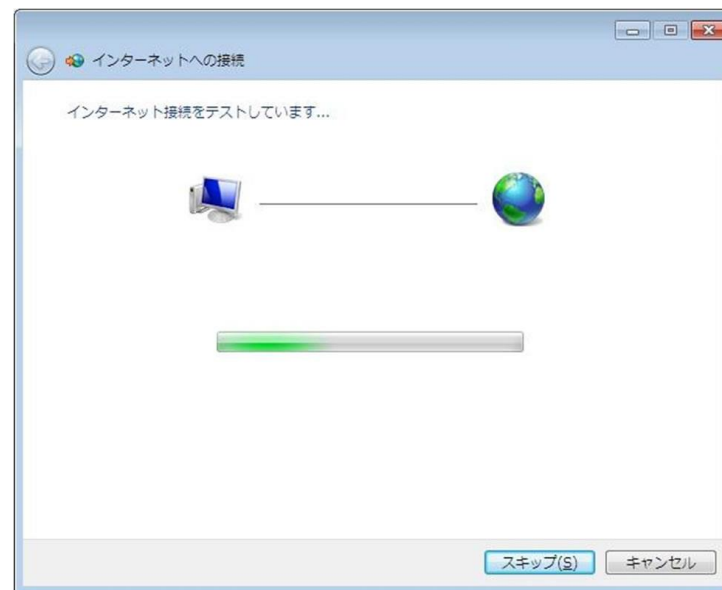


7. ユーザー名、パスワードには、〇〇〇
接続開始通知書に記載されているものを入力してください。

「このパスワードを記憶する」にチェックを入れ、「接続名」には、わかりやすい名前 (例: N - p l u s) を入力し、「接続」をクリックします。



8. 右のような画面が出て、インターネット接続テストが自動で行われます。



9. インターネットへの接続を使用する準備ができました。と表示されましたら、「閉じる」をクリックしてください。

以上で設定完了です。

