

メールアカウント管理利用方法

All in One. Only One. Total IT Solution.



株式会社グローバルネットコア

〒950-0916 新潟市中央区米山1丁目11-11

TEL 0120-916-987 FAX 025-246-0219

E-mail support@nplus-net.jp

<https://www.nplus-net.jp/>

目次

1.	管理画面ログイン方法	3
2.	メインメニュー画面の説明	4
3.	メールアカウント一覧画面の説明	5
4.	メールアカウント追加方法	6
5.	メールアカウント削除方法	7
6.	メール転送設定方法	8
7.	メールパスワード変更方法	9
8.	補足説明	10

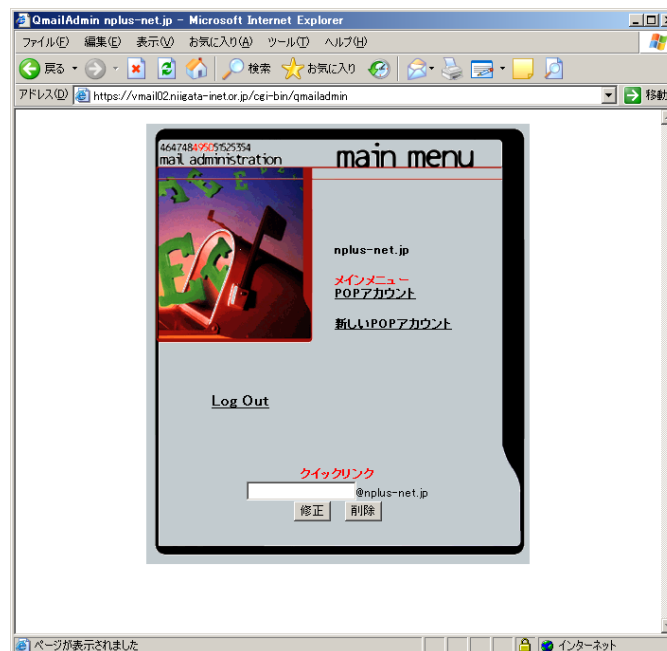
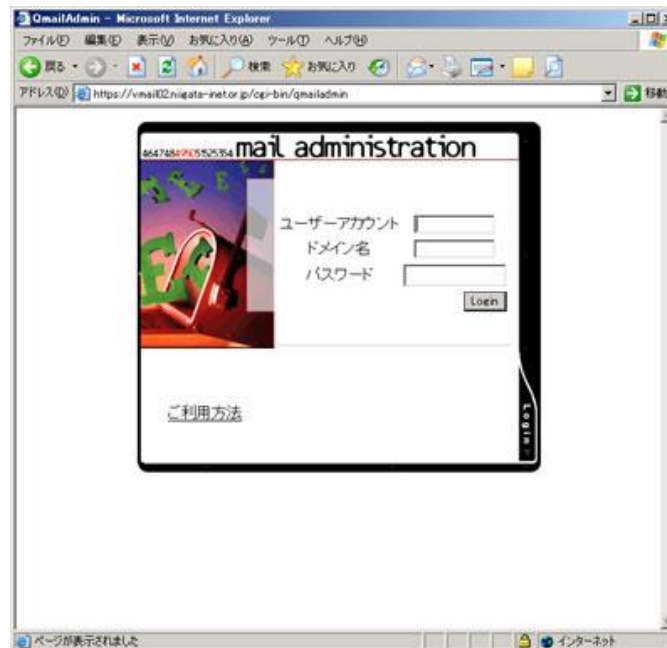
1. 管理画面ログイン方法

エンタープライズホスティングサービス開始通知書に書かれているメールアドレス管理画面のURLにアクセスします。

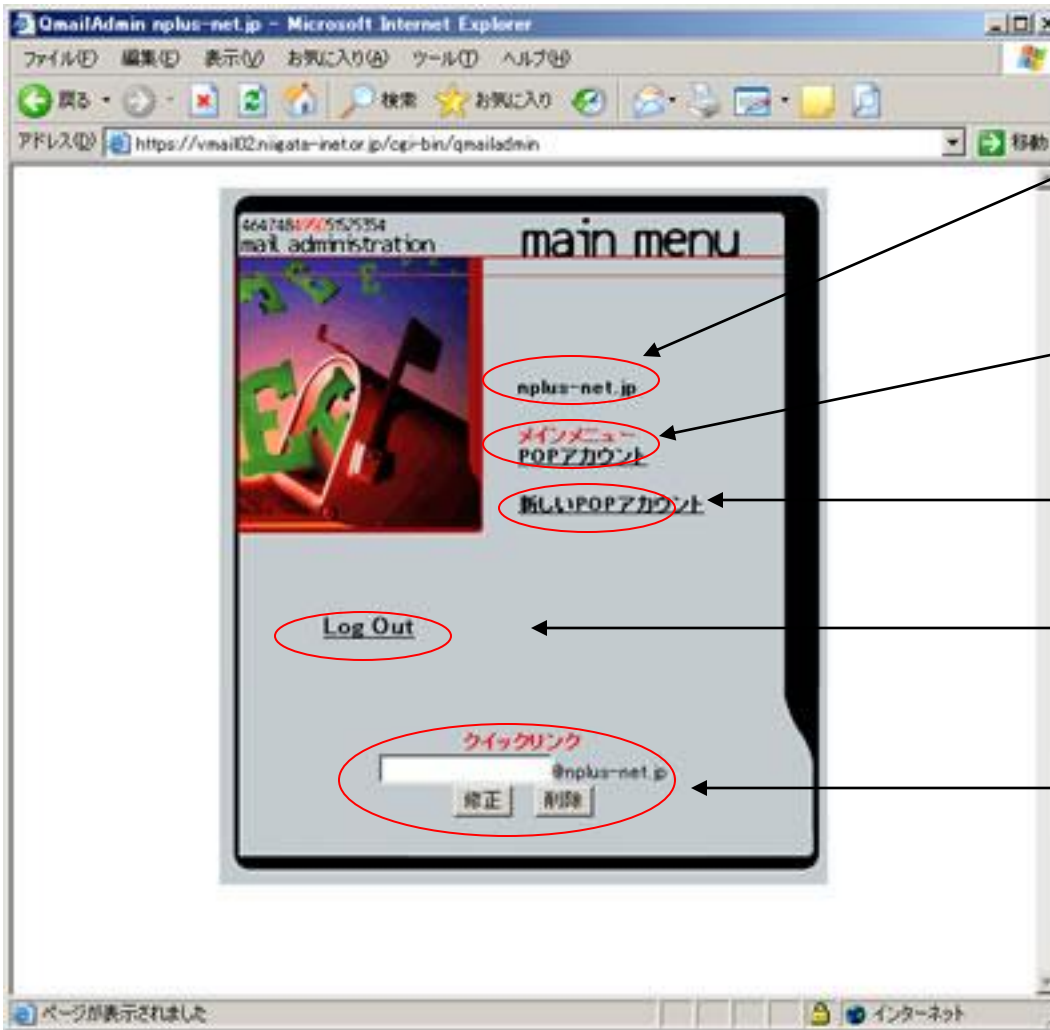
※URLにアクセスすると、「セキュリティの警告」画面が表示されますが、問題はありません。
「このサイトの閲覧を続行する」をクリックしてください。

表示された画面の「ユーザーアカウント」、「ドメイン名」、「パスワード」に通知書に書かれているものを入力します。

メインメニューが表示されます。



2. メインメニュー画面の説明



お客様のドメイン名が表示されます。

登録しているアカウントの一覧が表示されます。(5ページ)

アカウントの追加を行います。(6ページ)

ログアウトをします。
設定が終わりましたら、必ず行ってください。

アカウントの修正や削除を行います。

3. メールアカウント一覧画面の説明

The screenshot shows the QmailAdmin interface for nplus-net.jp. The main content is a table titled "POPアカウント" (POP Accounts). The table has the following columns: "POPアカウント" (POP Account), "コメント" (Comment), "使用容量 / 割り当て容量(MB)" (Usage / Assigned Capacity (MB)), "ユーザーを修正" (Edit User), and "アカウントを削除" (Delete Account). The table lists two accounts: "info" and "postmaster". The "info" account has a usage of 0.00 MB out of unlimited. The "postmaster" account also has 0.00 MB out of unlimited. The "info" row has a red circle around the "ユーザーを修正" icon and another red circle around the "アカウントを削除" icon. The "使用容量: 2/21" indicator is also circled in red. Below the table is an "インデックス" (Index) section with a search box and a "ユーザー画面へ" (Go to User Screen) button. At the bottom, there are links for "POPアカウントを作成" (Create POP Account), "メインメニュー" (Main Menu), and "Log Out".

POPアカウント	コメント	使用容量 / 割り当て容量(MB)	ユーザーを修正	アカウントを削除
info	info	0.00 / 無制限		
postmaster	Postmaster	0.00 / 無制限		

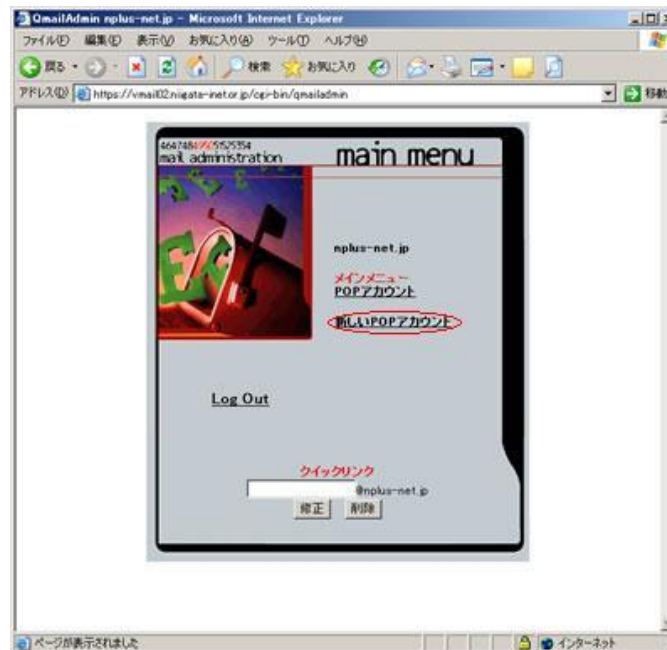
(登録アカウント数+1)/(契約アカウント数+1)を示しています。
「+1」は、postmaster(管理者アカウント)です。

該当行のアカウントを削除します。(7ページ)

該当行のアカウントの設定を修正します。

4. メールアカウント追加方法

メインメニュー画面の「新しいPOPアカウント」をクリックします。



「POPアカウント」欄に追加するメールアドレスの@の前までを入力します。

「パスワード」欄と「パスワード(再入力)」欄に設定するパスワードを入力します。

「コメント」欄は、任意で入力します。

「迷惑メール防止機能」のチェック欄は、メール安心パックオプションおよび迷惑メールフィルタオプションを利用されているお客様のみ適用されます。

無効にする: 迷惑メールフィルタを行いません。

迷惑メールフォルダに振り分ける: 迷惑メールは、ウェブメールで確認します。

件名に[SPAM]を挿入する: メールソフトのフィルタ機能を利用して、迷惑メールを振り分けます。

「追加」をクリックすると、完了画面が表示されます。

<設定するアカウントの文字についての注意>

使用可能文字数: 2～30文字

使用可能文字: 半角小文字英数字・ドット(.)

アンダーバー(_)・ハイフン(-)

※先頭と最後には記号は使用できません。また、記号は連続して使用できません。

POPアカウントを追加

POPアカウント: @example.jp

パスワード:

パスワード(再入力):

次のパスワードは設定できません。

- ・ POPアカウントと同じパスワード
- ・ 8文字未満のパスワード
- ・ アルファベットのみ「数字のみ」のパスワード

第三者によるログインを防ぐために、できるだけ複雑なものを設定してください。

コメント:

※メール安心パックまたは、迷惑メールフィルタをご利用のお客様のみ有効となります

迷惑メール防止機能: 無効にする

迷惑メールフォルダへ振り分ける

件名に[SPAM]を挿入する

[[POPアカウント](#) | [メインメニュー](#) | [Log Out](#)]

5. メールアカウント削除方法

メールアカウント一覧画面で、削除したアカウントの「アカウントを削除」のアイコンをクリックします。



削除の確認画面が表示されます。
「削除を承認」をクリックすると、完了画面が表示されます。



6. メール転送設定方法

メールアカウント一覧画面で、転送設定をしたいアカウントの「ユーザーを修正」のアイコンをクリックします。



「転送先メールアドレス」にチェックを入れ、転送先のメールアドレスを入力します。
転送先が複数の場合は、「,(カンマ)」で区切って入力してください。
転送元のメールアドレスのコピーを残す場合は、「転送元のメールアドレスのコピーを残す」にチェックを入れます。
さらに、迷惑メールを転送させたくない場合は、「迷惑メールの場合は転送を行わない」にチェックを入れます。
(「迷惑メールの場合は転送を行わない」のチェック欄は、メール安心パックオプションおよび迷惑メールフィルタオプションを利用されているお客様のみ適用されます。)

「ユーザーを修正」をクリックすると、反映されます。

ユーザーを修正

コメント: 山田 太郎

新パスワード:

パスワード(再入力):

次のパスワードは設定できません。

- ・ POPアカウントと同じパスワード
- ・ 8文字未満のパスワード
- ・ 「アルファベットのみ」「数字のみ」のパスワード

第三者によるログインを防ぐために、できるだけ複雑なものを設定してください。

メール転送設定: 転送設定を無効にする

転送先メールアドレス:

転送元メールアドレスにメールのコピーを残す

迷惑メールの場合は転送を行わない

※メール安心パックまたは、迷惑メールフィルタをご利用のお客様のみ有効となります

無効にする

迷惑メール防止機能: 迷惑メールフォルダへ振り分ける

件名に[SPAM]を挿入する

[Log Out]

7. メールパスワード変更方法

メールアカウント一覧画面で、パスワードを変更したいアカウントの「ユーザーを修正」のアイコンをクリックします。



POPアカウントのパスワードを変更しました

「パスワード」欄と「パスワード(再入力)」欄に設定するパスワードを入力し、「ユーザー修正」をクリックすると、完了画面が表示されます。

ユーザーを修正: example@example.jp

コメント:

新パスワード:

パスワード(再入力):

次のパスワードは設定できません。

- POPアカウントと同じパスワード
- 8文字未満のパスワード
- 「アルファベットのみ」「数字のみ」のパスワード

第三者によるログインを防ぐために、できるだけ複雑なものを設定してください。

メール転送設定: 転送設定を無効にする

転送先メールアドレス:

転送元メールアドレスにメールのコピーを残す

迷惑メールの場合は転送を行わない

※メール安心バックまたは、迷惑メールフィルタをご利用のお客様のみ有効となります

無効にする

迷惑メール防止機能: 迷惑メールフォルダへ振り分ける

件名に[SPAM]を挿入する

[POPアカウント | メインメニュー | Log Out]

8. 補足説明

管理画面は、postmasterだけではなく、各ユーザもログインすることができ、メール転送設定やメールパスワードの変更をすることができます。

「ユーザアカウント」欄に修正を行いたいアカウントを入力します。
「ドメイン名」欄に、お客様のドメイン名を入力します。
「パスワード」欄には、設定したアカウントのパスワードを入力します。

右のようなユーザー修正画面が表示されます。
8、9ページの方法で、メール転送設定やメールパスワードの変更をすることができます。



ユーザーを修正:

コメント:

新パスワード:

パスワード(再入力):

次のパスワードは設定できません。

- ・ POPアカウントと同じパスワード
- ・ 8文字未満のパスワード
- ・ 「アルファベットのみ」「数字のみ」のパスワード

第三者によるログインを防ぐために、できるだけ複雑なものを設定してください。

メール転送設定: 転送設定を無効にする

転送先メールアドレス:

転送元メールアドレスにメールのコピーを残す

迷惑メールの場合は転送を行わない

※メール安心バックまたは、迷惑メールフィルタをご利用のお客様のみ有効となります

無効にする

迷惑メール防止機能: 迷惑メールフォルダへ振り分ける

件名に[SPAM]を挿入する

[[Log Out](#)]