

ウェブメール利用方法

All in One. Only One. Total IT Solution.



株式会社グローバルネットコア

〒950-0916 新潟市中央区米山1丁目11-11

TEL 0120-916-987 FAX 025-246-0219

E-mail support@nplus-net.jp

<https://www.nplus-net.jp/>

目次

・ ログイン	3
・ メッセージの受信	3
・ メッセージの送信	4
・ メッセージの削除	4
・ 迷惑メール	5
・ 迷惑メールが「受信箱」に入ってしまった場合の対処	5
・ 通常のメールが「迷惑メール」フォルダに入ってしまった場合の対処	7

● ログイン

エンタプライズホスティングサービス開始通知書に書かれているウェブメールパソコン版のURLにアクセスし、「ログイン名」と「パスワード」を入力します。

ログイン名: メールアドレスを入力

パスワード: メールアドレスのパスワードを入力



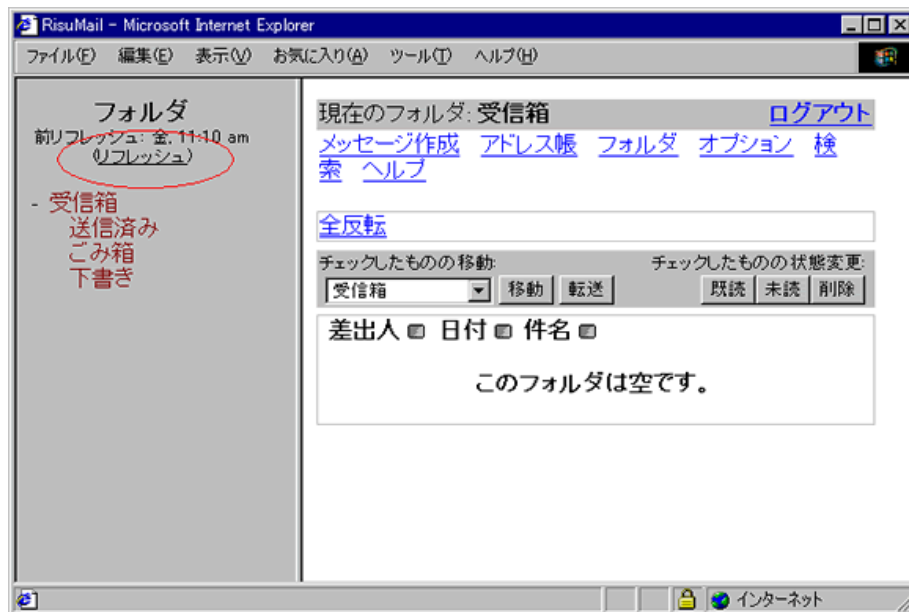
ウェブメール ログイン

ログイン名:

パスワード:

● メッセージの受信

ページを更新するか、または「リフレッシュ」をクリックすれば、メールが受信されているかどうかを確認できます。



●メッセージの送信

「メッセージ作成」をクリックし、作成画面を表示します。
「宛先」、「件名」、「本文」を入力し、「送信」をクリックします。

現在のフォルダ: 受信箱
メッセージ作成 アドレス帳 フォルダ オプション 検索 ヘルプ

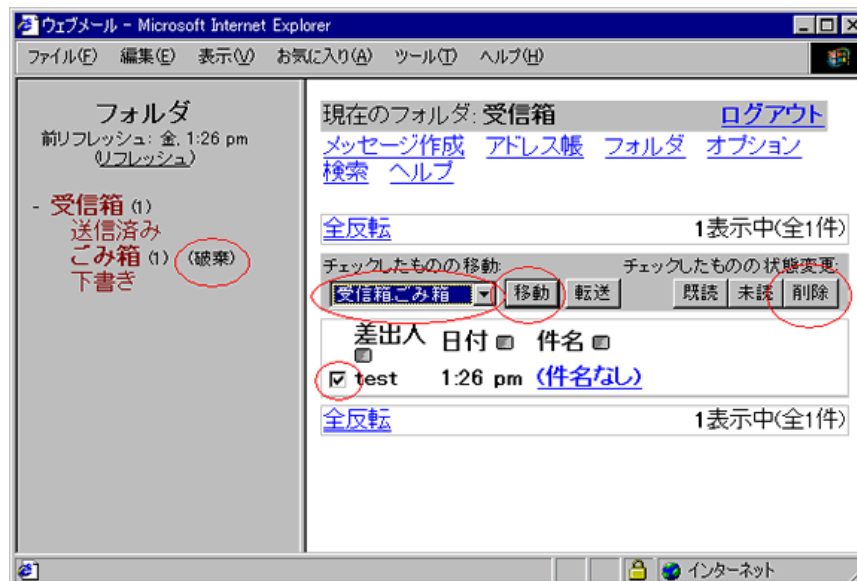
宛先:
CC:
BCC:
件名:

重要度 中 受取通知: 読んだとき 配送したとき

署名 アドレス帳 下書きに保存 送信

●メッセージの削除

削除したいメールにチェックを入れ、「ごみ箱」に移動または、削除します。
「破棄」をクリックすると「ごみ箱」の中のメールが完全に削除されます。



※このページ以降は、メール安心パックオプションおよび迷惑メールフィルタオプションをご利用で、「迷惑メール防止機能」の「迷惑メールフォルダへ振り分ける」または、「件名に[SPAM]を挿入する」にチェックを入れた場合に有効となります。

●迷惑メール

迷惑メールが送られてくると以下のような「迷惑メール」フォルダが作成され、振り分けが行われます。迷惑メールは、受信してから1ヶ月後に自動的に削除されます。

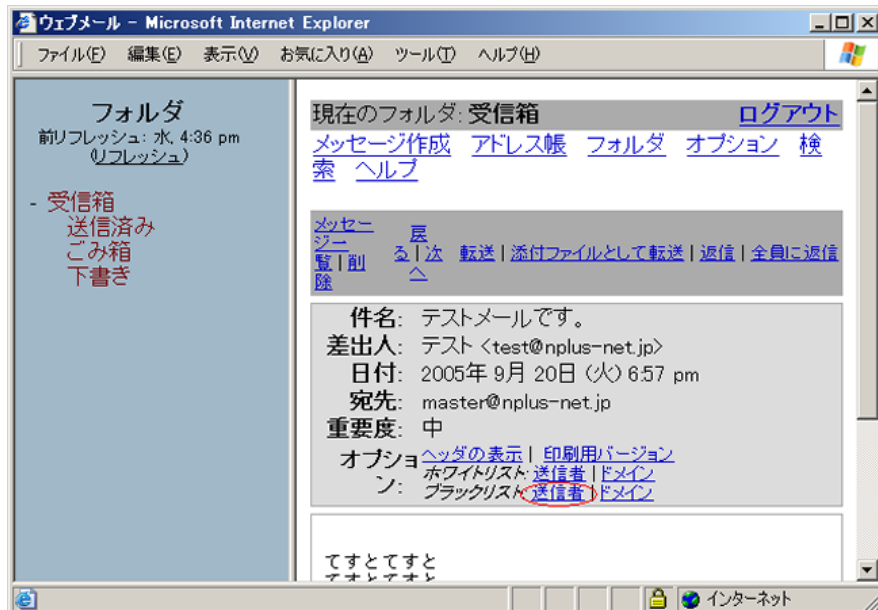
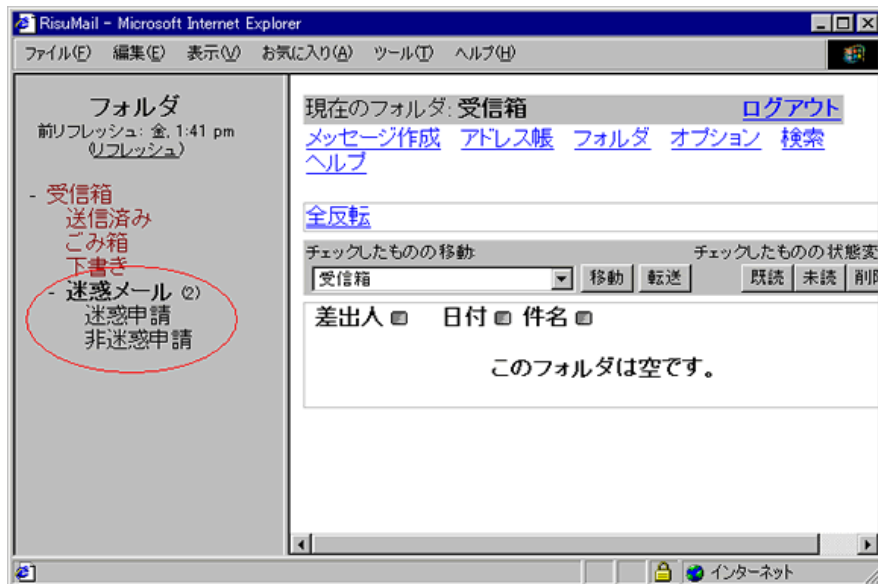
●迷惑メールが「受信箱」に入ってしまった場合の対処

【方法1】

特定のメールアドレスを次回から、「迷惑メール」フォルダに入るように設定します。

対象のメールの中身を見ますと、オプションがあります。ブラックリストの行にある「送信者」または、「ドメイン」をクリックしますと、ブラックリストに登録されます。

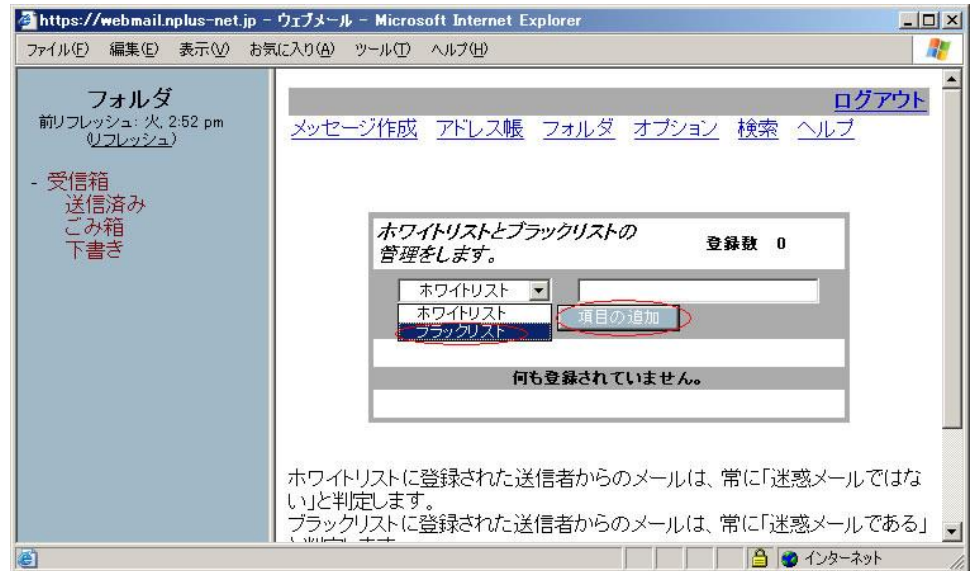
「送信者」を選択しますと、そのメールアドレスのみ登録され、「ドメイン」を選択しますと、そのメールアドレスのドメイン全てが適用されます。



ブラックリストは、メニューの[オプション]→[迷惑メールフィルタ設定]でも行うことができます。

ブラックリストに登録された送信者からのメールは、常に「迷惑メールである」と判定することができます。

プルダウンで、「ブラックリスト」選択し、隣のテキストボックスに設定するメールアドレスを入力し、「項目の追加」をクリックすると、約5分後に反映されます。

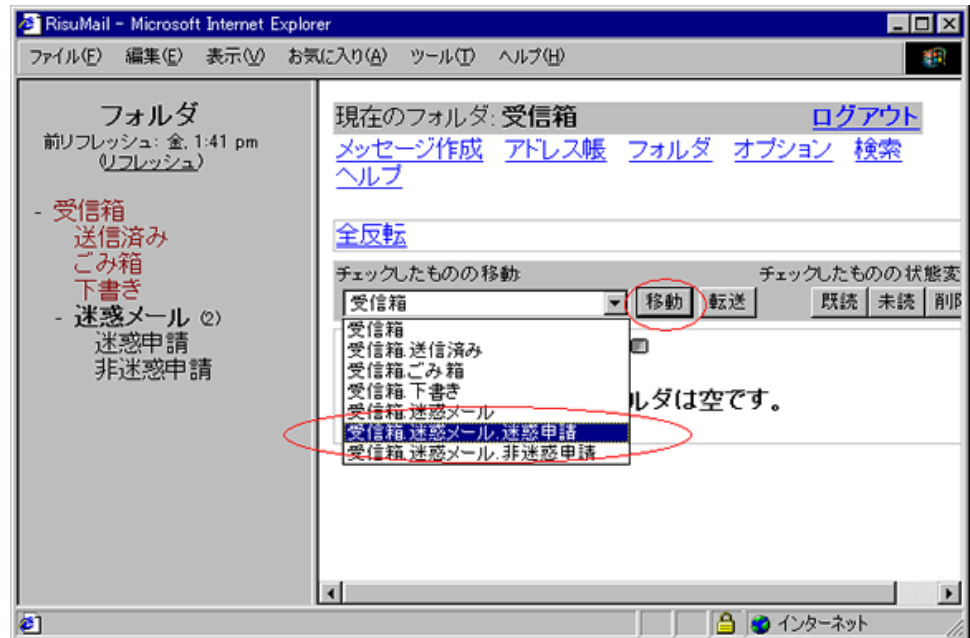


【方法2】

対象のメールを「迷惑申請」に移動します。
最大1時間経過すると「迷惑メール」フォルダにメールが移動します。
移動したメールは迷惑メールとして申請され、学習が行われます。

※学習型フィルターのため次回から必ず正しく判定されるわけではありません。

※「迷惑メールフォルダ」に振り分けられたメールを「迷惑申請」しても効果はありません。



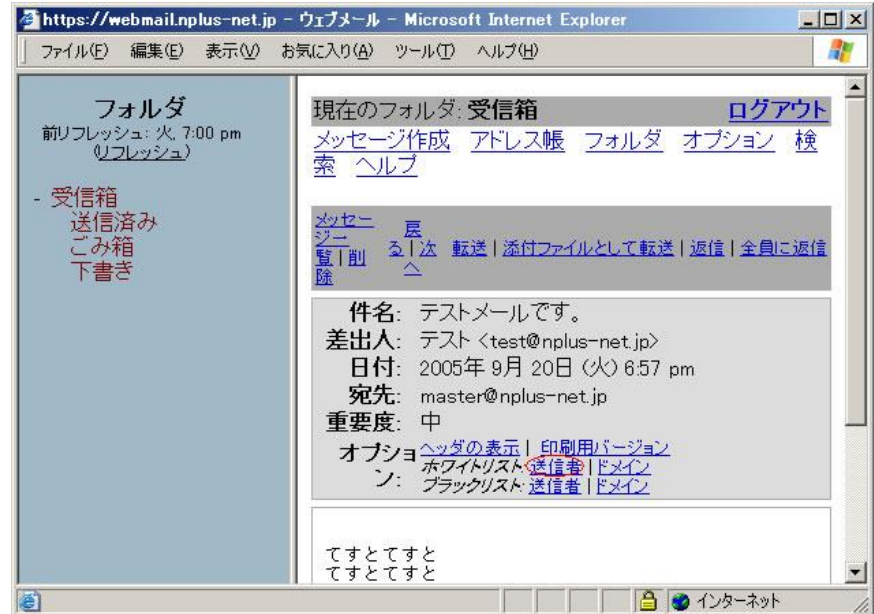
● 通常のメールが「迷惑メール」フォルダに入ってしまった場合の対処

【方法1】

特定のメールアドレスを次回から、「受信箱」に入るように設定します。

対象のメールの中身を見ますと、オプションがあります。ホワイトリストの行にある「送信者」または、「ドメイン」をクリックしますと、ホワイトリストに登録されます。

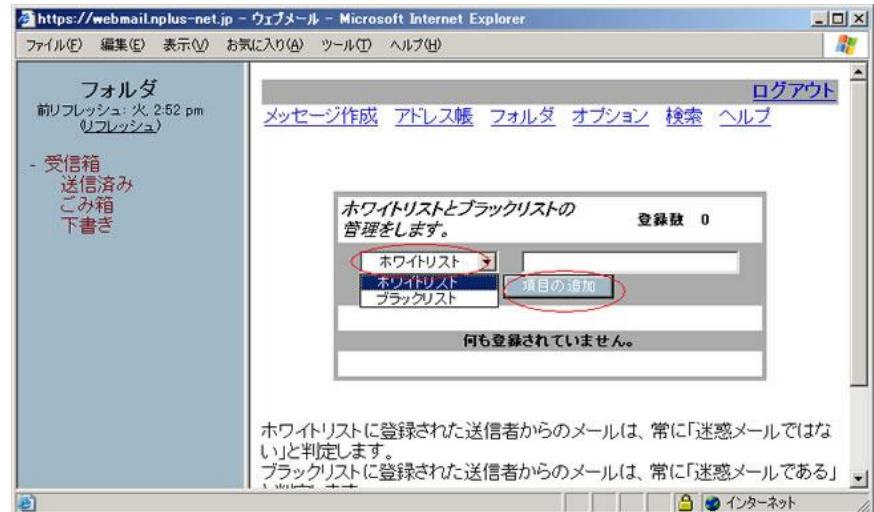
「送信者」を選択しますと、そのメールアドレスのみ登録され、「ドメイン」を選択しますと、そのメールアドレスのドメイン全てが適用されます。



ホワイトリストは、メニューの[オプション]→[迷惑メールフィルタ設定]でも行うことができます。

ホワイトリストに登録された送信者からのメールは、常に「迷惑メールではない」と判定することができます。

プルダウンで、「ホワイトリスト」選択し、隣のテキストボックスに設定するメールアドレスを入力し、「項目の追加」をクリックすると、約5分後に反映されます。



【方法2】

対象のメールを「非迷惑申請」に移動します。
最大1時間経過すると「受信箱」にメールが移動します。

※学習型フィルターのため次回から必ず正しく判定されるわけではありません。

